

AANTIK

*Life with Soul*

BY SUA & SORDO MADALENO



EL NUEVO AUJE DE UN CENTRO MAYA



U N N U E V O

# ÍCONO EN MÉRIDA

Inspirada en los grandes centros ceremoniales mayas, la arquitectura de **AANTIK** hace una **reverencia a quienes construyeron el eje entre el cielo y la tierra**. Hoy, esa conexión renace en vertical.

---

UN PROYECTO  
ÚNICO EN SU TIPO



## MÉRIDA

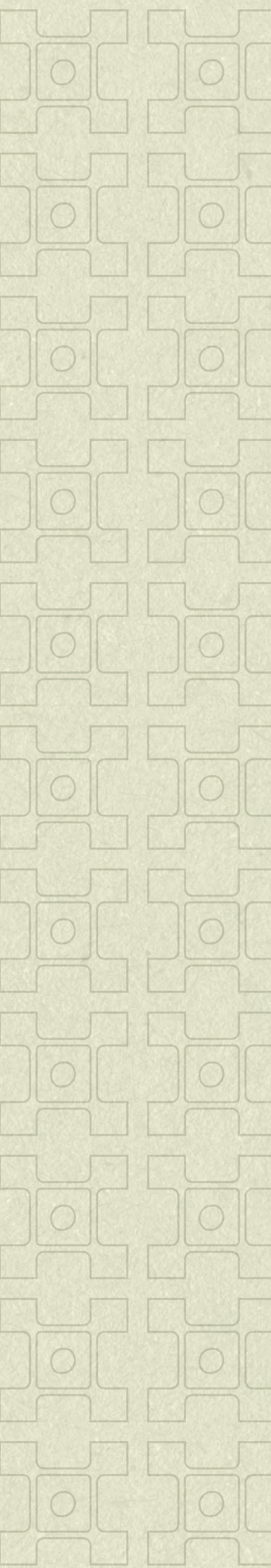
/ Fundada sobre el legado de una cultura milenaria, Mérida guarda una esencia que se siente y envuelve, presente en su arquitectura, en sus tradiciones y en esa forma tan íntima de vivir con seguridad, tranquilidad y con una pausa que invita a permanecer.

# / EL CORAZÓN DE LA MÉRIDA MODERNA

.- **Fundada sobre el legado de una cultura** milenaria, Mérida guarda una esencia que se siente y envuelve, presente en su arquitectura, en sus tradiciones y en esa forma tan íntima de vivir con seguridad, tranquilidad y con una pausa que invita a permanecer.

Es una ciudad donde la herencia se vive todos los días, cada momento transcurre con cercanía, calidez y un sentido profundamente humano, sostenido por su tradición.

Haciendo el mayor tributo a estas raíces, llega **un proyecto icónico** que marcará la diferencia en la más vibrante avenida de la zona norte de Mérida: Aantik





## EL ORIGEN DE TODO

Para la civilización maya, la pirámide era el **Axis Mundi**, el **centro sagrado** donde el **cielo besaba la tierra**. A su alrededor florecía la vida en círculos concéntricos: el comercio, la convivencia y los hogares. Era el origen de todo. Bajo esta sabiduría ancestral, el hogar no era un refugio aislado, sino un núcleo de expansión.

AANTIK



LA CONEXIÓN RENACE EN VERTICAL.



A A N T I K  
**MASTER PLAN**

FORO  
GNP

CARRETERA MÉRIDA - PROGRESO

UNIVERSIDAD  
ANÁHUAC

XCANATÚN

TEMOZÓN  
NORTE

LIVERPOOL

PLAZA LA ISLA

**AANTIK**

UNIVERSIDAD  
UVM

UNIVERSIDAD  
MARISTA

EL FARO  
MAYAB

THE  
HARBOR

PLAZA  
GALERÍAS

CITY  
CENTER

CITY32

PERIFERICO MÉRIDA

PROLONGACIÓN MONTEJO

AV. CÁMARA DE COMERCIO

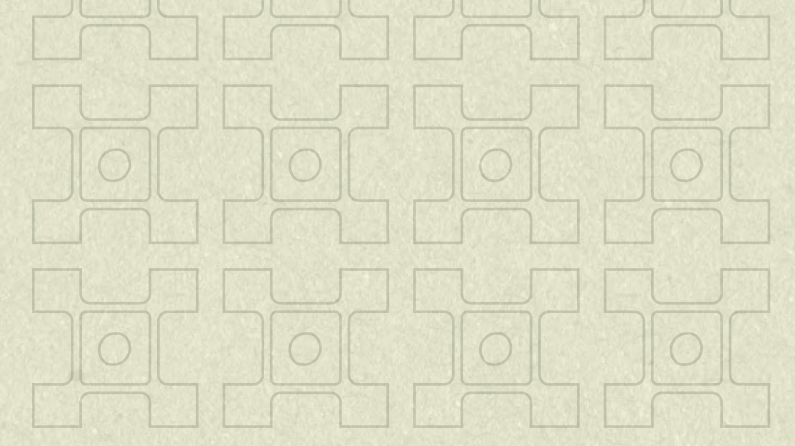
AV. ANDRÉS GARCÍA LAVÍN

PLAZA  
ALTABRISA

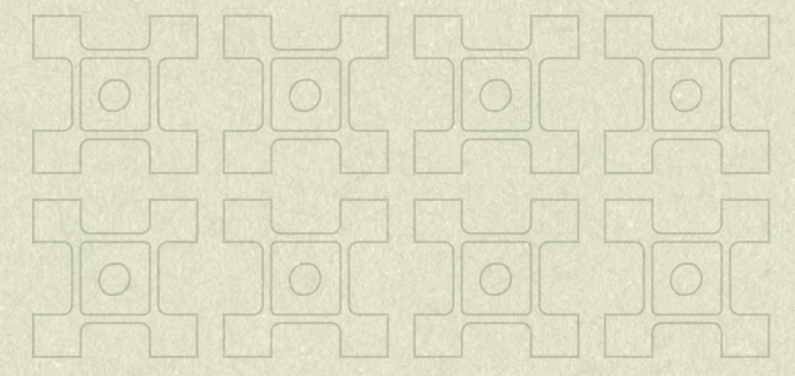
AV. CAMPESTRE

PROLONGACIÓN MONTEJO

AV. LÍBANO



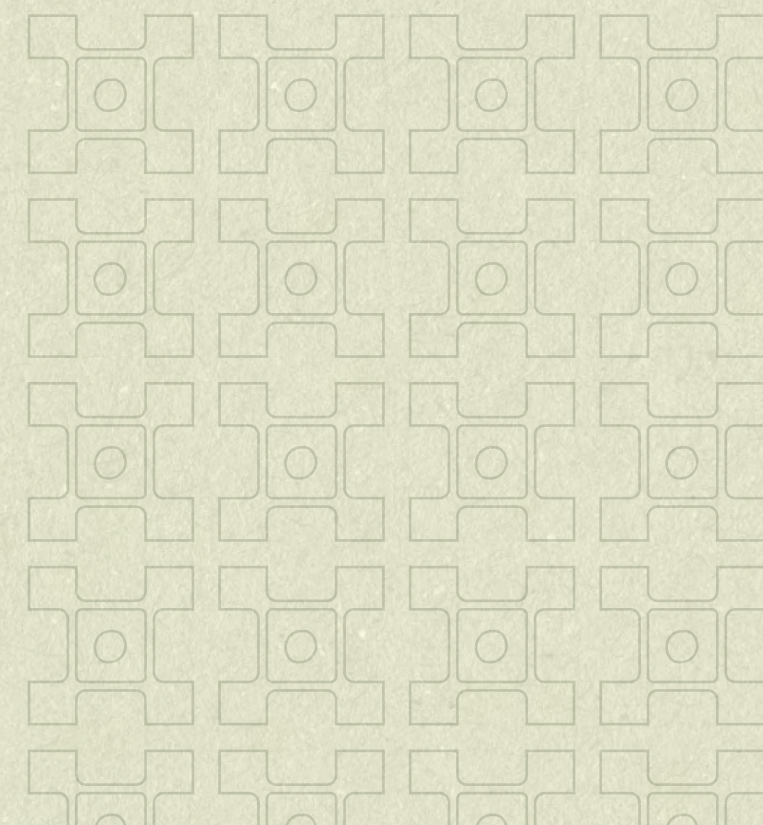
Un desarrollo **ubicado en la zona de mayor plusvalía**, exclusividad y desarrollo de la ciudad de Mérida,

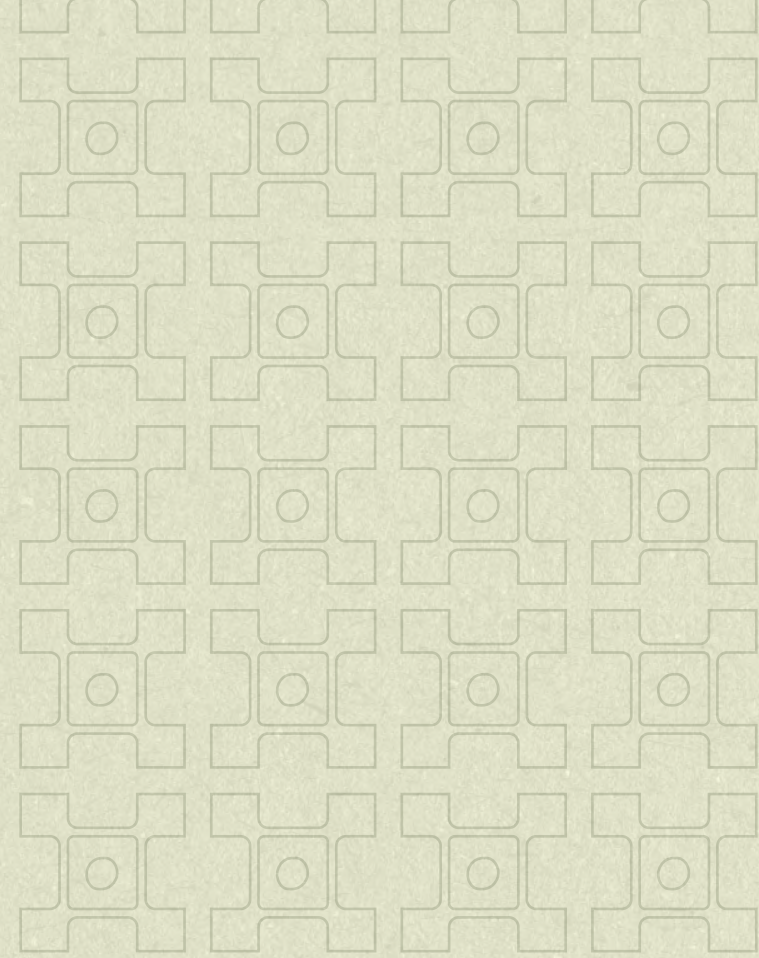


# / DONDE TODO CONVERGE

A Q U Í P E R T E N E C E S

Sobre **una avenida destinada a convertirse en el eje más cosmopolita de la ciudad**, conectando Temozón Norte con Santa Gertrudis Copó y dando forma a un nuevo distrito caminable, algo hasta ahora inédito en la Mérida moderna. Aquí, la vida se proyecta dentro de un entorno cercano y planeado que anticipa la llegada de nuevos espacios de convivencia, cultura y experiencias, desde centros comerciales hasta áreas de exposición y encuentro. Un lugar donde el diseño de autor ya comienza a definir un nuevo estándar de exclusividad, valor y estilo de vida.

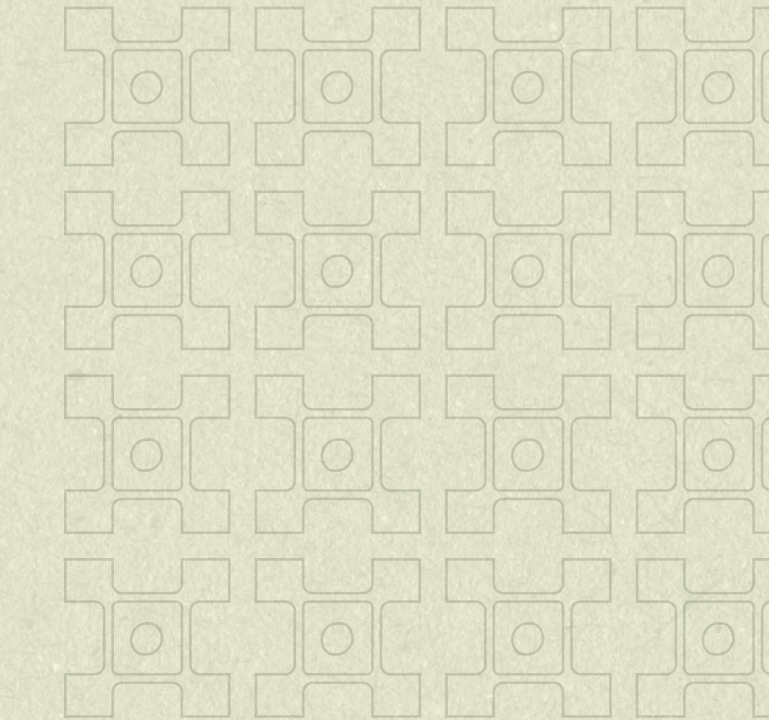
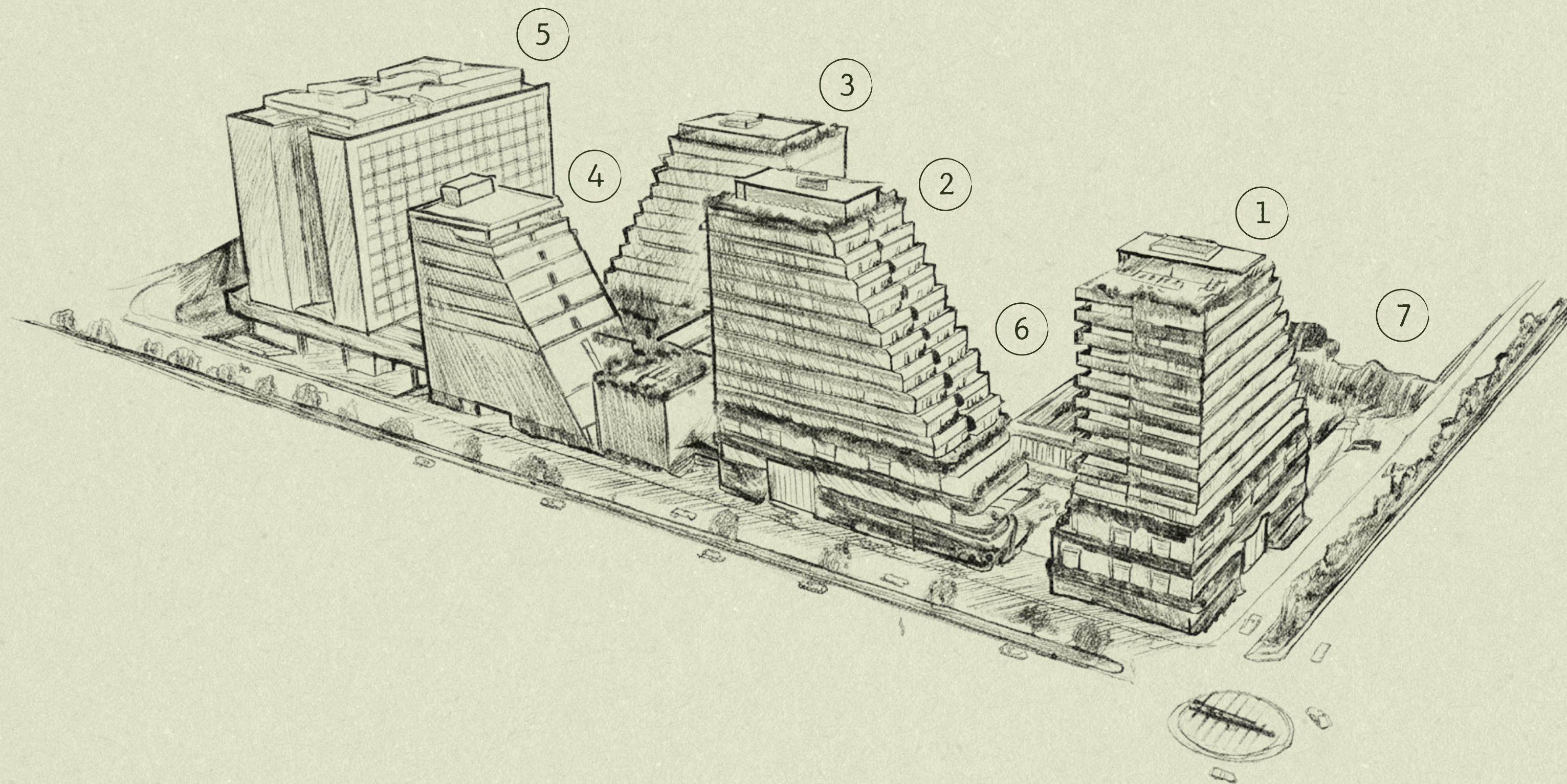




# / ÍCONO MÍSTICO DE CULTURA Y ARTE

De estas ciudades mayas surge **Aantik**, un proyecto que integra vida, arte, bienestar, entretenimiento y cultura en un mismo pulso urbano, Espacios para quedarse, para compartir, para que la vida ocurra sin prisa. Un diseño que vive en la luz, en los espacios que fluyen, en una arquitectura que sostiene la vida. Cada edificio toma la forma de una gran pirámide interpretada para maximizar vistas panorámicas, convivencia y conexión.

# / BIENVENIDO A AANTIK.



- ① Elevated Top Residences  
- Exclusivas Residencias Verticales
- ② Soul 1 - Torre Residencial
- ③ Soul 2 - Torre Residencial
- ④ Medik: Torre Médica
- ⑤ Zaguán
- ⑥ Aantik the village
- ⑦ Parque Urbano

Vivir en Aantik es formar parte de un todo, es integrarse a **un nuevo tipo de vida**, teniendo todo al alcance.

BEHIND THE PROJECT  
**SORDO MADALENO**

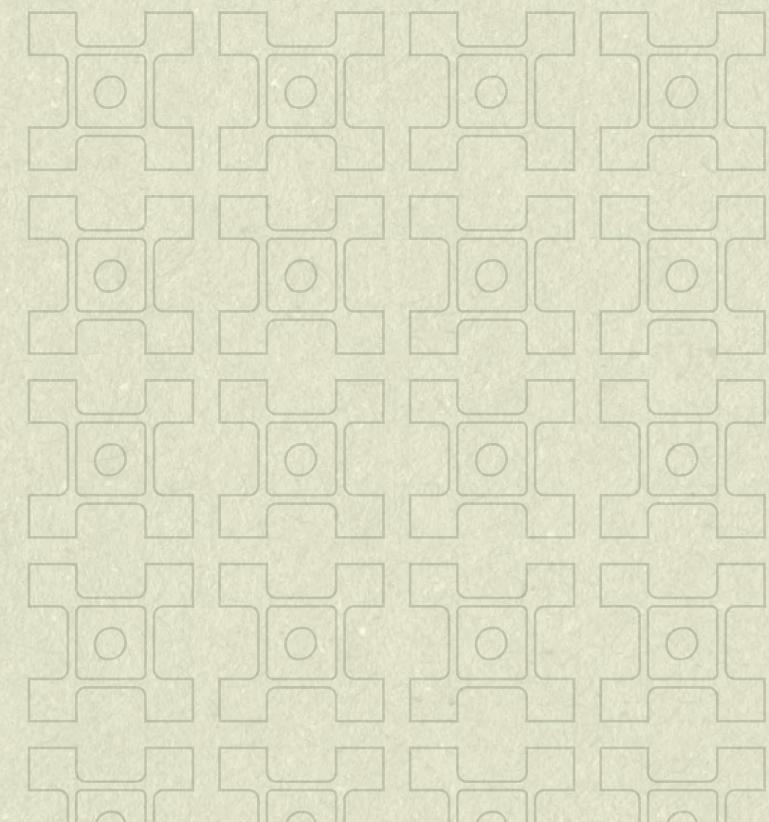
BEHIND THE PROJECT  
- BY SUA & SORDO MADALENO

# / SORDO MADALENO

## BEHIND THE PROJECT

**Aantik es el primer proyecto de la reconocida firma arquitectónica Sordo Madaleno en la ciudad.** Su lenguaje propio y renombre ha sido construido por décadas, respaldando exitosos proyectos en México, Europa y Medio Oriente.

Invertir en Antik es invertir en una marca. Una firma cuyo diseño de autor se asienta con el tiempo y cuya plusvalía crece con cada nueva obra que suma al mundo.





BEHIND THE PROJECT  
**SORDO MADALENO**

BEHIND THE PROJECT  
- BY SUA & SORDO MADALENO



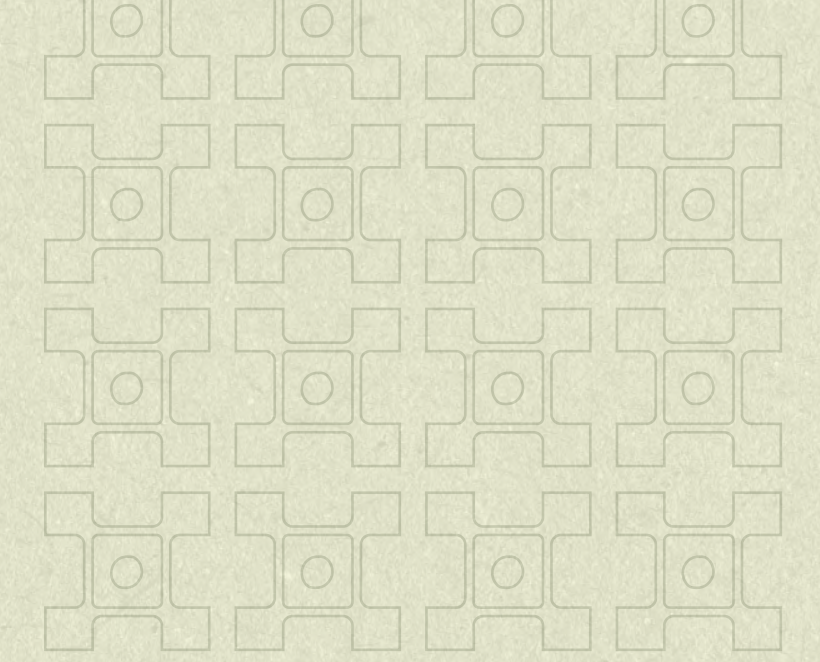
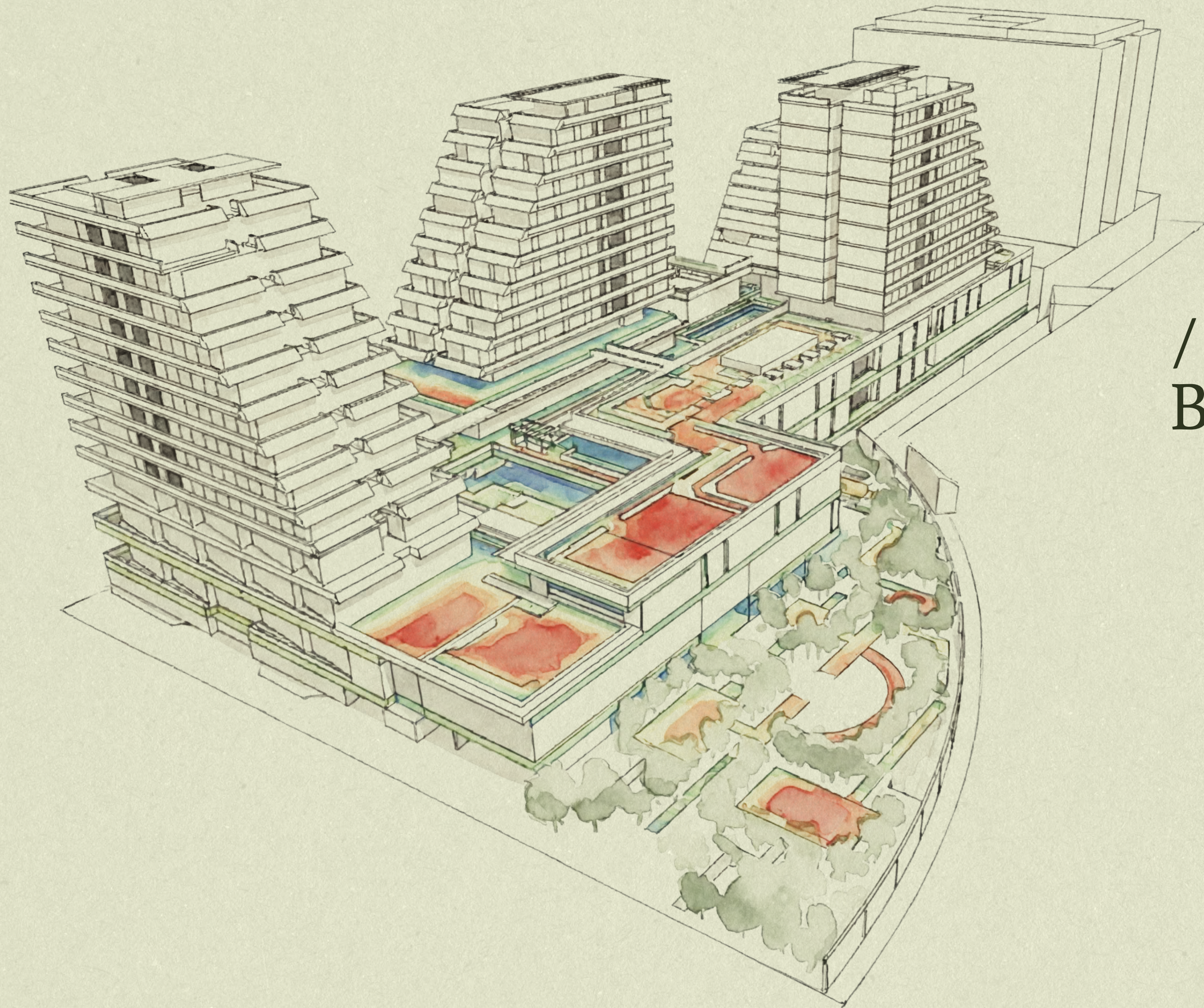
BEHIND THE PROJECT  
**SORDO MADALENO**

BEHIND THE PROJECT  
- BY SUA & SORDO MADALENO



BEHIND THE PROJECT  
**ECO ESTUDIO XV**

BEHIND THE PROJECT  
- BY SUA & ECOESTUDIO XV



# / ESTUDIO BIOCLIMÁTICO

## BEHIND THE PROJECT

La sustentabilidad es otra pieza clave en este proyecto. Por eso Aantik fue planeado con un estudio bioclimático profundo dirigido por **Xavier Valladares** y **ECOstudio XV** analizando vientos, radiación solar y temperatura tropical para que el edificio respire por sí solo, sin depender de tecnología artificial.

El resultado es un espacio rodeado de área verde, con vegetación que refresca, pérgolas que filtran el sol, nebulizadores que responden a la sensación térmica y ventiladores inteligentes que leen el ambiente.

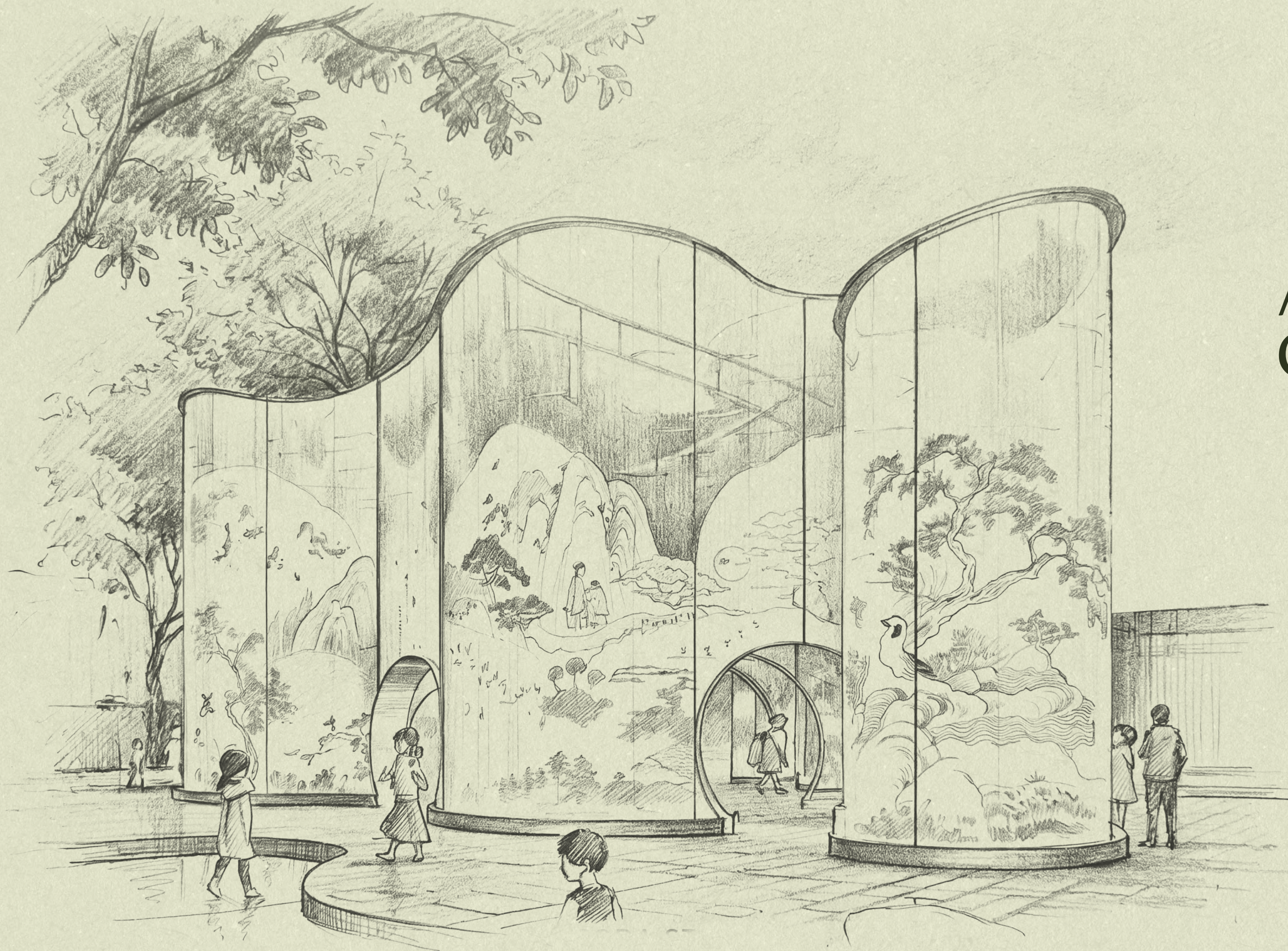
**La vida en Aantik, se vivirá diferente.** Espacios que protegen, cuidan el entorno y elevan la experiencia de quienes lo habitan.



BEHIND THE PROJECT

# HOUSE OF KIRSCHNER

BEHIND THE PROJECT  
- BY SÚA & HOUSE OF KIRSCHNER'S



# / EXPERIENCE CENTER

## BEHIND THE PROJECT

Aantik introduce en Mérida una nueva forma de experimentar el arte, integrando experiencias inmersivas a través de un Experience Center desarrollado por House of Kirschner. Concebido como un acceso privilegiado al proyecto, en este espacio cada detalle anticipa su estilo de vida y permite conectar con su esencia desde una perspectiva sensorial y profundamente exclusiva.

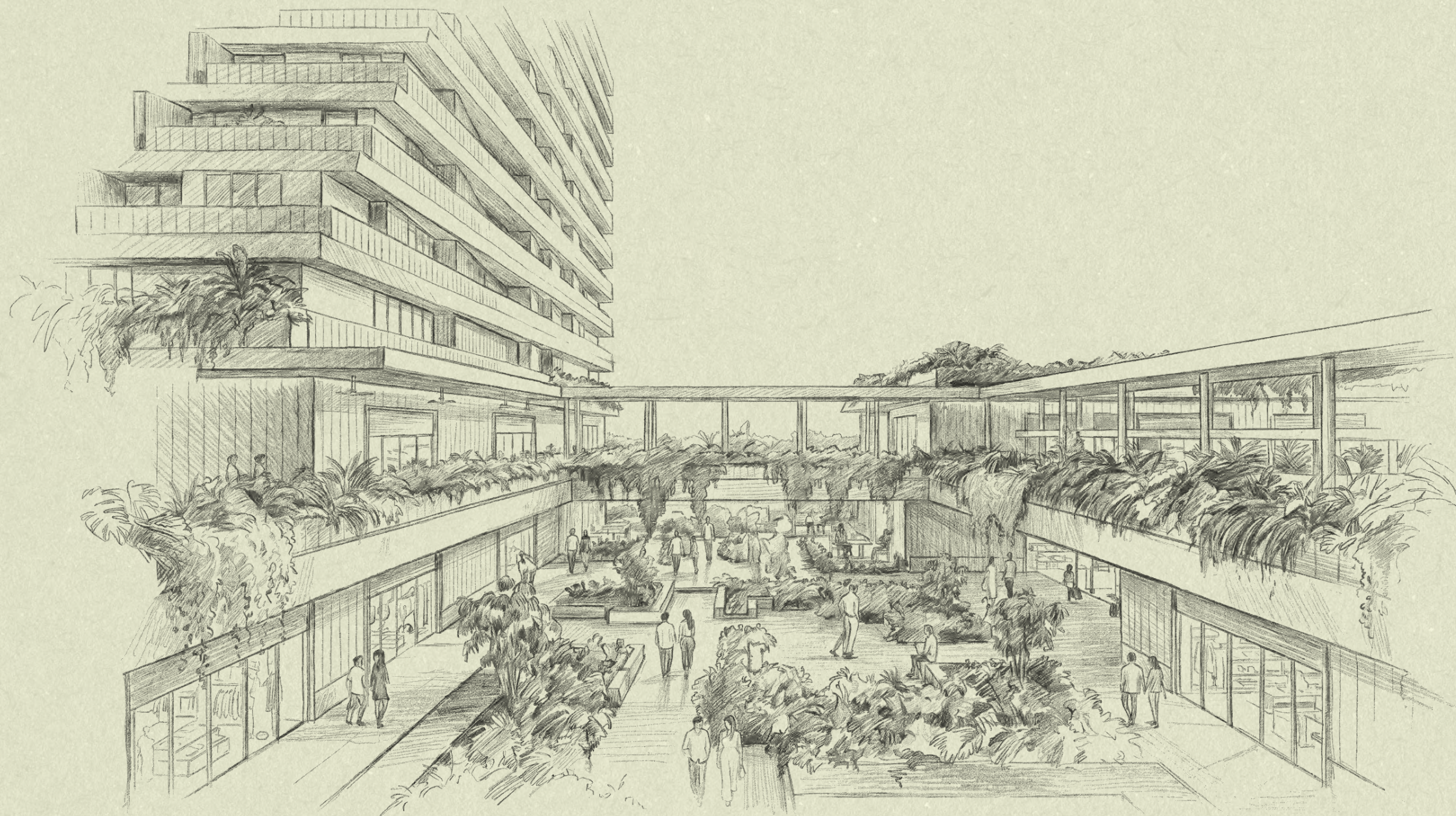
A M E N I D A D E S

# AANTIK THE VILLAGE

Los diseños, materiales y amenidades que se muestran en este documento son representaciones conceptuales basadas en planes de desarrollo actuales que están sujetos a cambios en cualquier momento sin previo aviso.\*\*

AANTIK EL NUEVO AUCE DE UN CENTRO MAYA

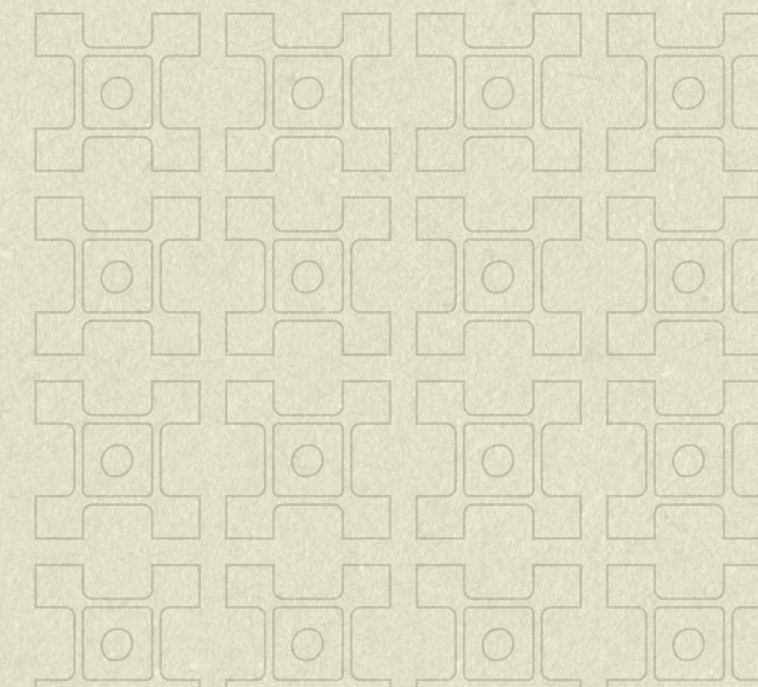
- BY SUA & SORDO MADALENO

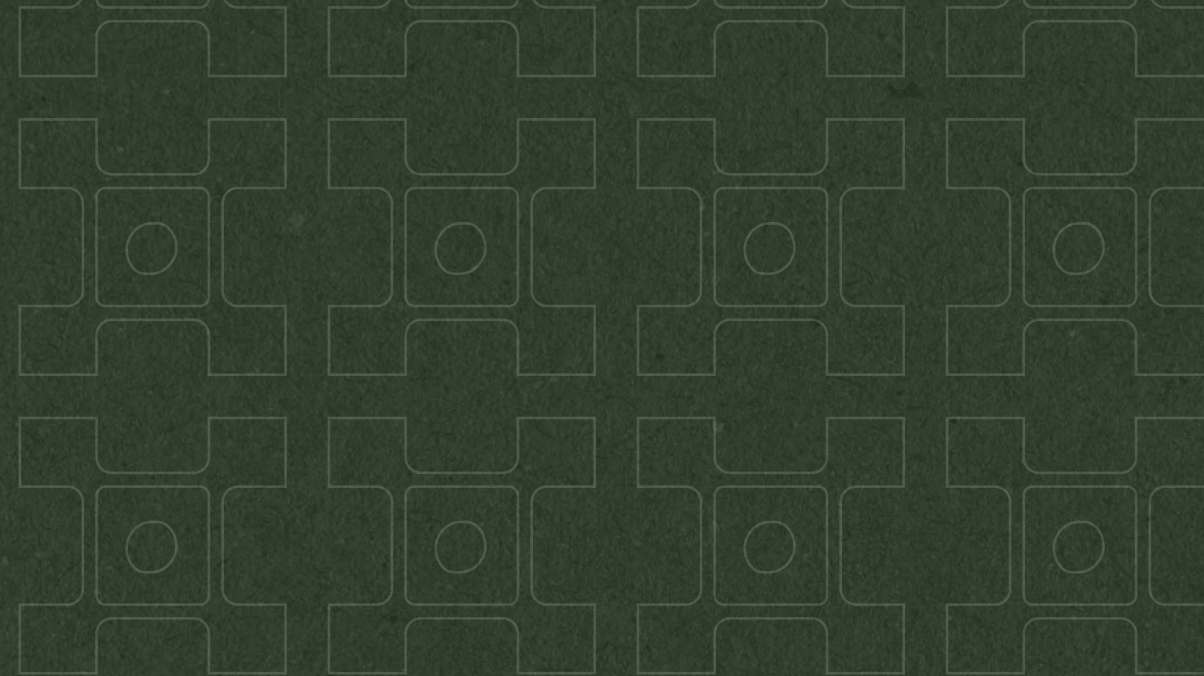


# / AANTIK THE VILLAGE

T O D O   E N   U N   S O L O   L U G A R

A pie de la avenida, **una galería comercial de concepto abierto con dos niveles**, da la bienvenida a Aantik. Pensado como el nuevo punto de encuentro en la zona, con escalinatas, andadores, patios interiores y un gran parque con anfiteatro al fondo. Sus 47 locales exclusivos han sido diseñados como parte del ecosistema que reunirá gastronomía de autor, moda, diseño y experiencias únicas.





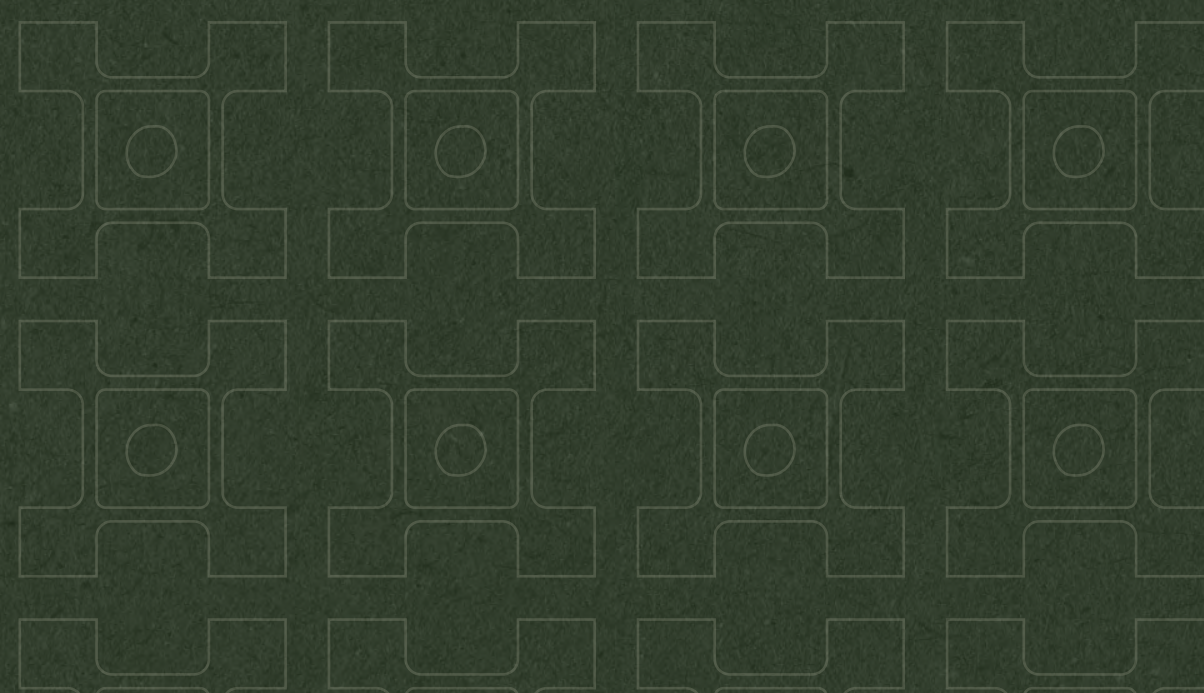
T H E

# SOUL I / SOUL II

EL ALMA DE AANTIK

---

DESDE \$3.4MDP - HASTA \$6.6MDP

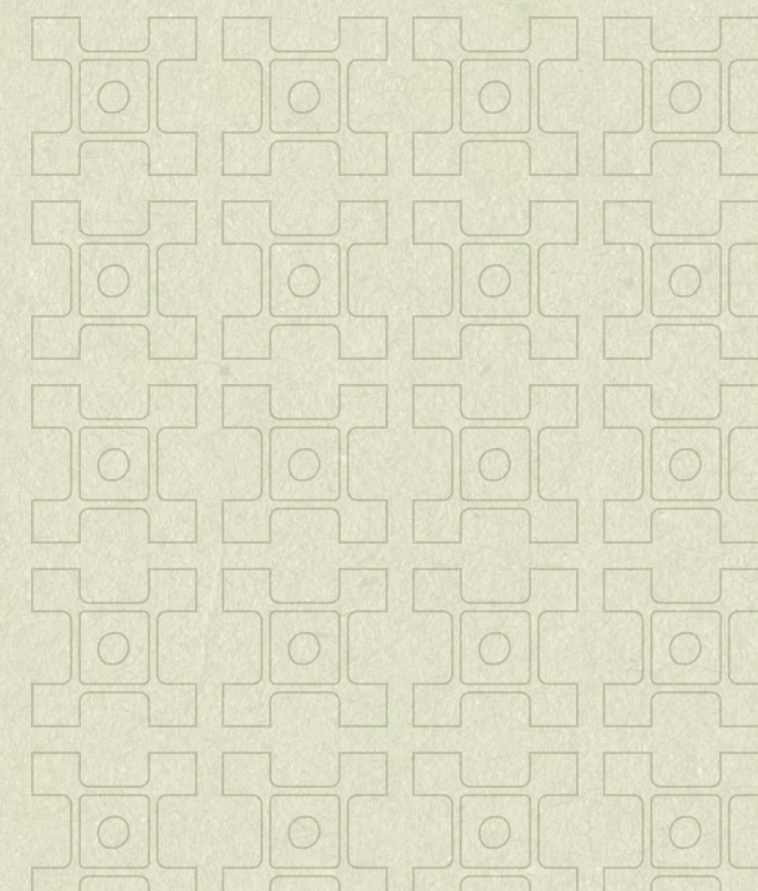
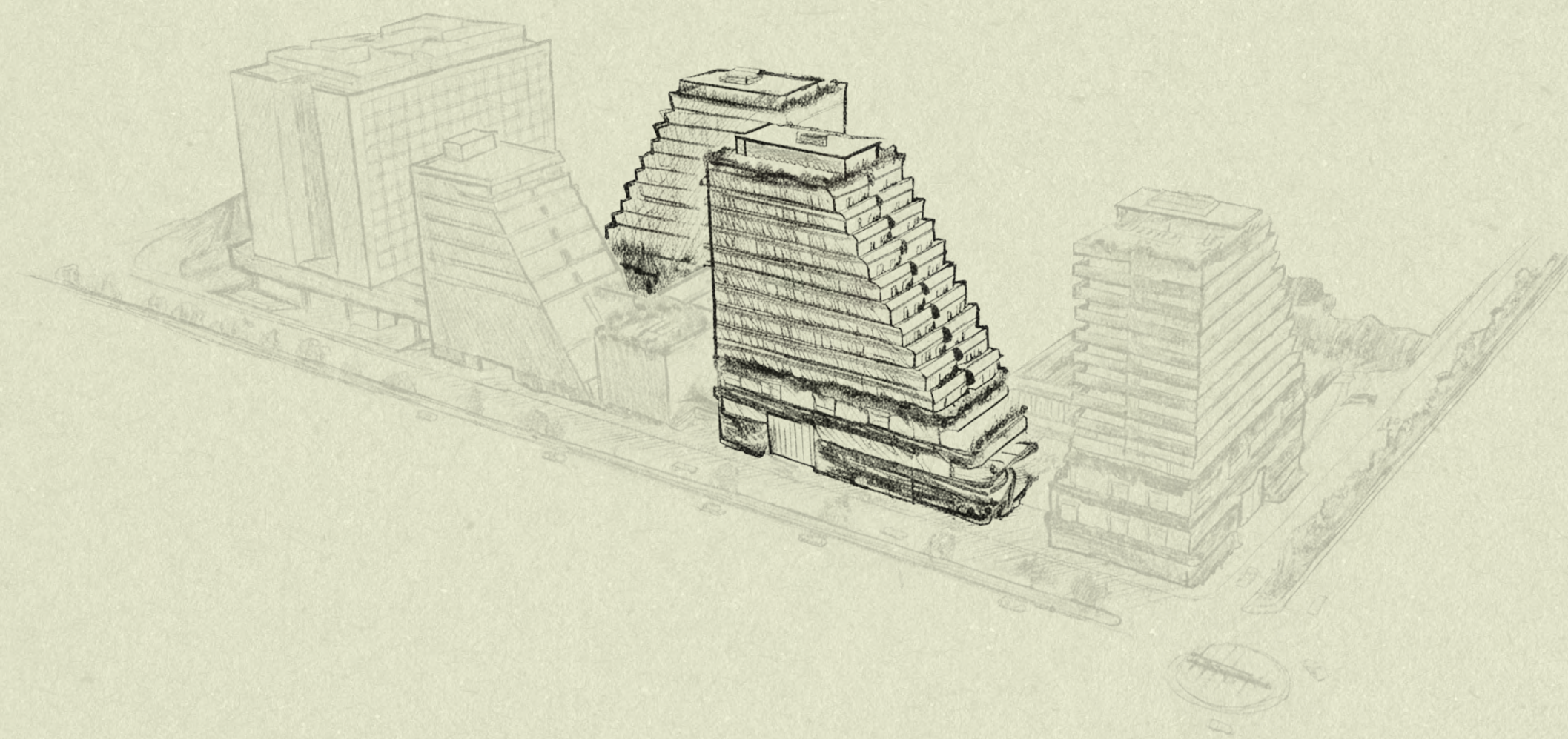


# / SOUL I & SOUL II

E L A L M A D E A A N T I K

En las antiguas ciudades mayas, el centro ceremonial irradiaba vida hacia su entorno. **Soul I y Soul II son ese núcleo en AANTIK.**

Cada tipología está concebida como un espacio que respira con **más de 20 amenidades** que hacen de la vida cotidiana una experiencia propia.



# / COLECCIÓN

/ TOTAL DE UNIDADES

**98 108**

SOUL I

SOUL II

/ TIPOLOGÍAS

**1-2 REC.**

1 RECÁMARA / 2 RECÁMARAS

/ SUPERFICIES

**52-120** M<sup>2</sup>

DE 52-120 METROS CUADRADOS

/ PRECIO DESDE

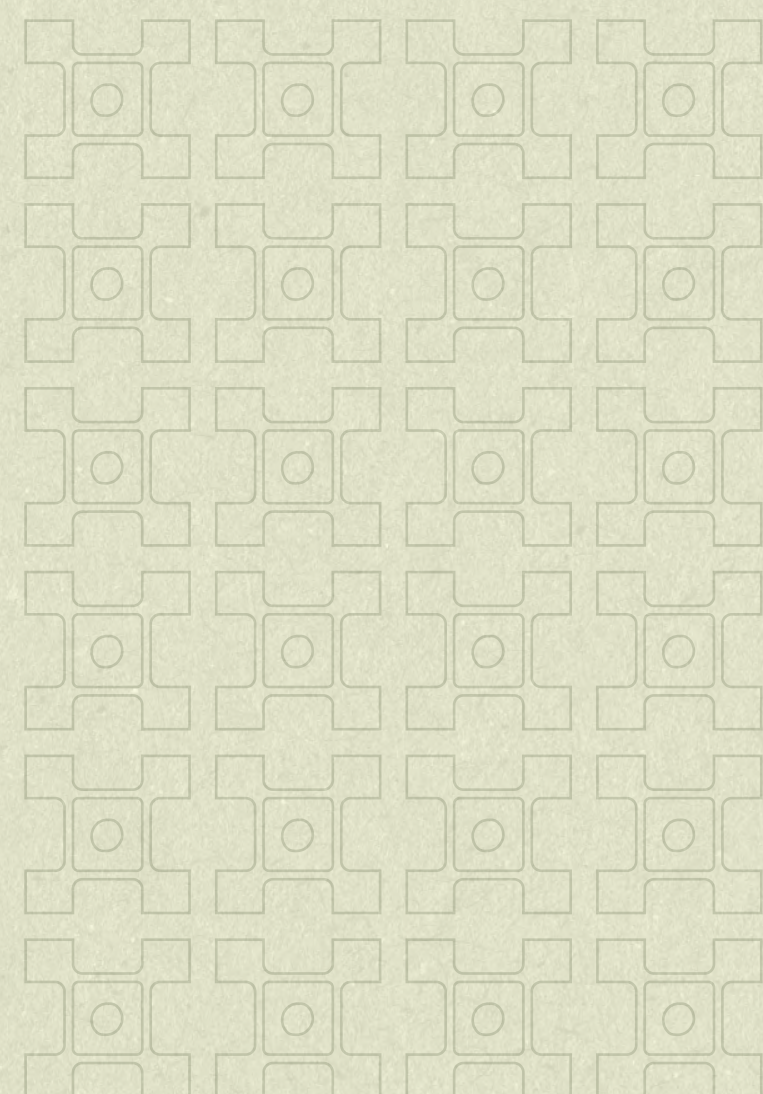
**3.4** MDP

DESDE 3.4

/ AMENIDADES

**+20**

AMENIDADES



# / AMENIDADES

## NIVEL 1

LOBBY

## NIVEL 4

### / OUTDOOR

ALBERCA

JOGGING TRACK

CANCHA DE PÁDEL

CANCHA DE PICKLEBALL

SENDEROS VERDES

HAMMOCK GARDEN

CABANAS

DOG PIT

KIDS PLAYGROUND

GRILL GARDEN

FIRE PIT

POOL BAR

### / INDOOR

PILATES

YOGA

GINNASIO

THE LOUNGE

CINEMA

LUDOTECA

COWORK

COFFEE MARKET

BAÑOS

VESTIDORES

## ROOFTOP

LOUNGE

POOL

POOL BAR



A M E N I D A D E S

# CANCHAS DE PÁDEL

Los diseños, materiales y amenidades que se muestran en este documento son representaciones conceptuales basadas en planes de desarrollo actuales que están sujetos a cambios en cualquier momento sin previo aviso.\*\*

AANTIK EL NUEVO AUJE DE UN CENTRO MAYA

- BY SUA & SORDO MADALENO



A M E N I D A D E S

# JOGGING TRACK

Los diseños, materiales y amenidades que se muestran en este documento son representaciones conceptuales basadas en planes de desarrollo actuales que están sujetos a cambios en cualquier momento sin previo aviso.\*\*

AANTIK EL NUEVO AUJE DE UN CENTRO MAYA

- BY SUA & SORDO MADALENO



A M E N I D A D E S

# CINEMA

Los diseños, materiales y amenidades que se muestran en este documento son representaciones conceptuales basadas en planes de desarrollo actuales que están sujetos a cambios en cualquier momento sin previo aviso.\*\*

AANTIK EL NUEVO AUGE DE UN CENTRO MAYA

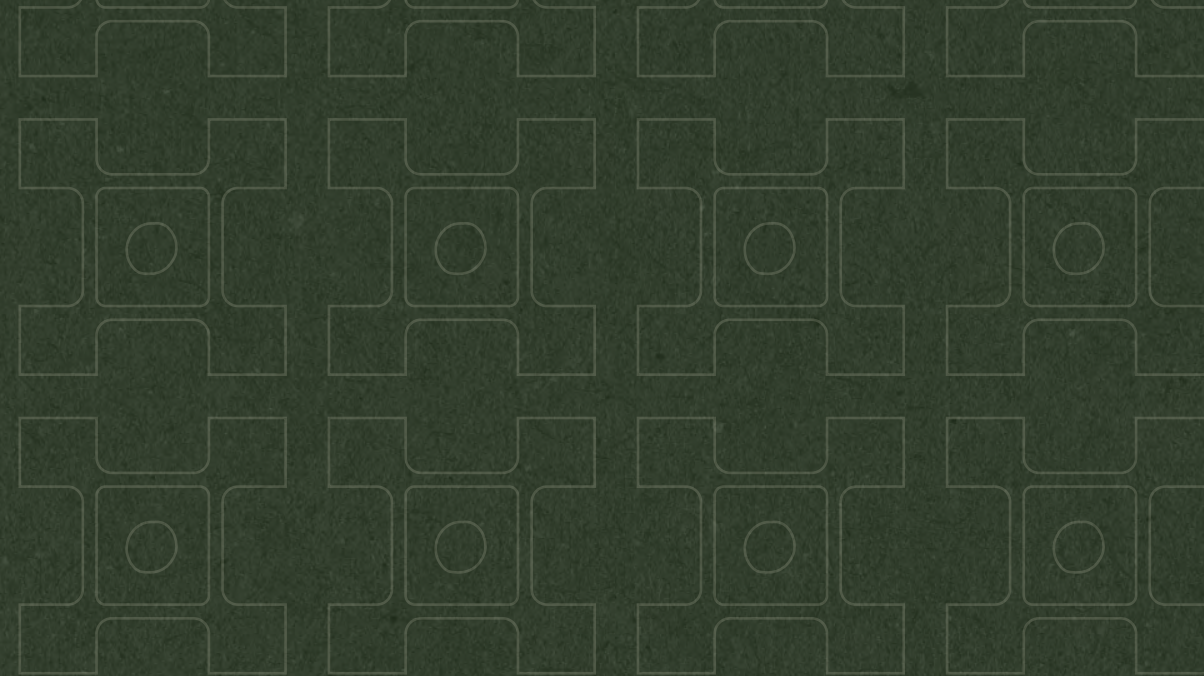
- BY SUA & SORDO MADALENO

A M E N I D A D E S  
**COFFEE MARKET**

Los diseños, materiales y amenidades que se muestran en este documento son representaciones conceptuales basadas en planes de desarrollo actuales que están sujetos a cambios en cualquier momento sin previo aviso.\*\*

AANTIK EL NUEVO AUGE DE UN CENTRO MAYA

- BY SUA & SORDO MADALENO



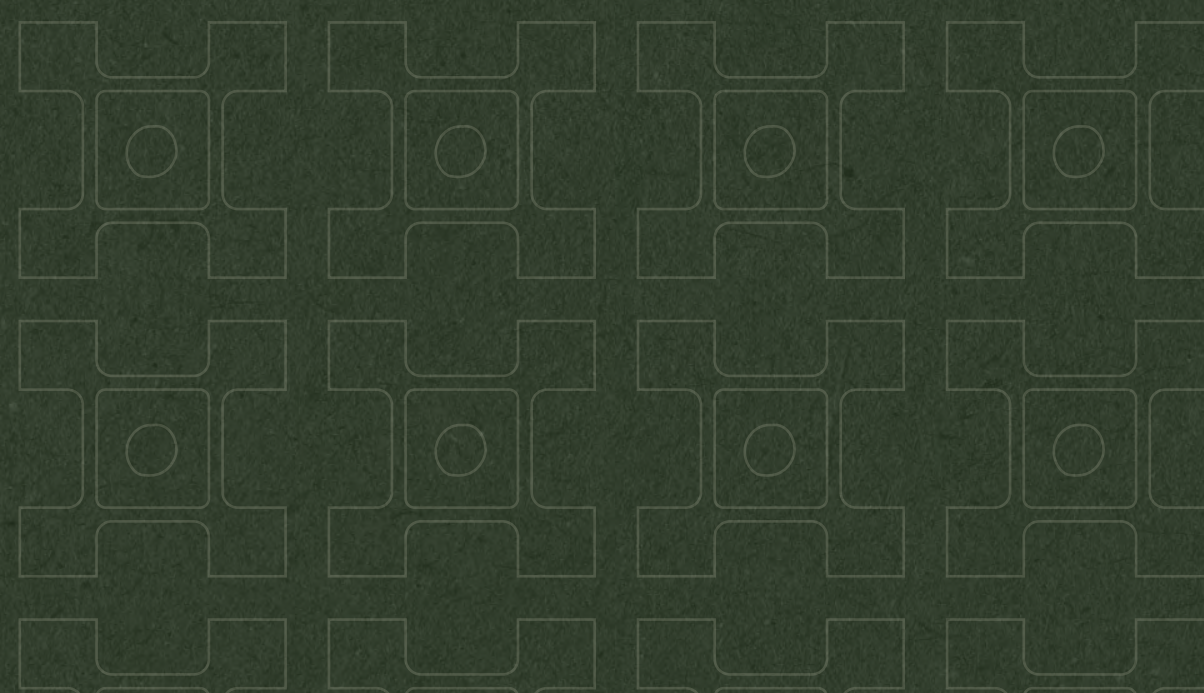
T H E

# ELEVATED TOP RESIDENCES

LA CUMBRE DE AANTIK

---

DESDE \$13.4MDP - HASTA \$19.4MDP

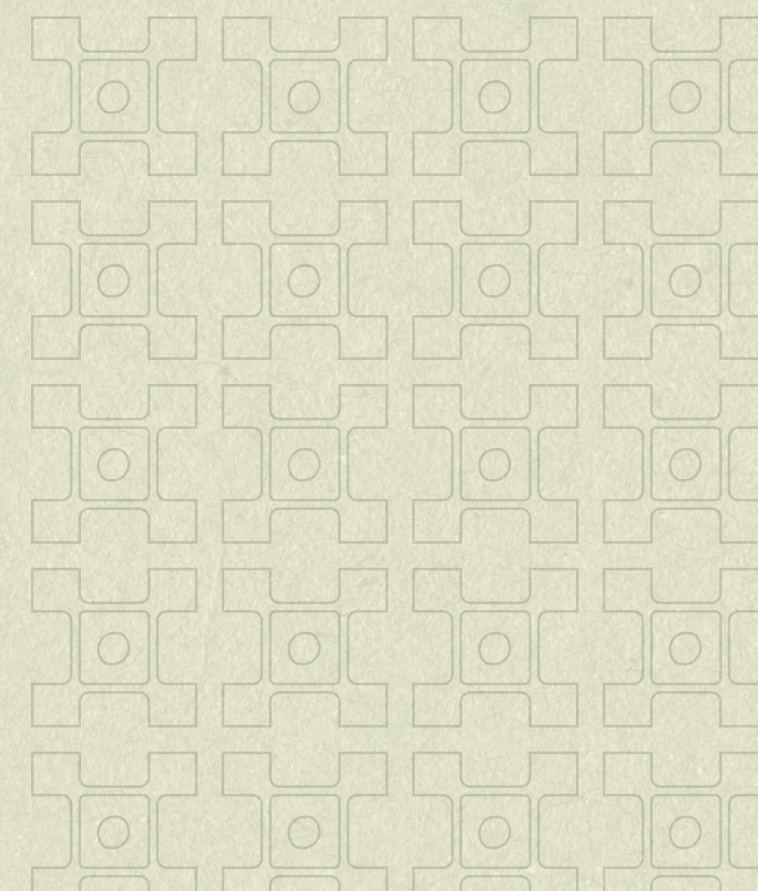
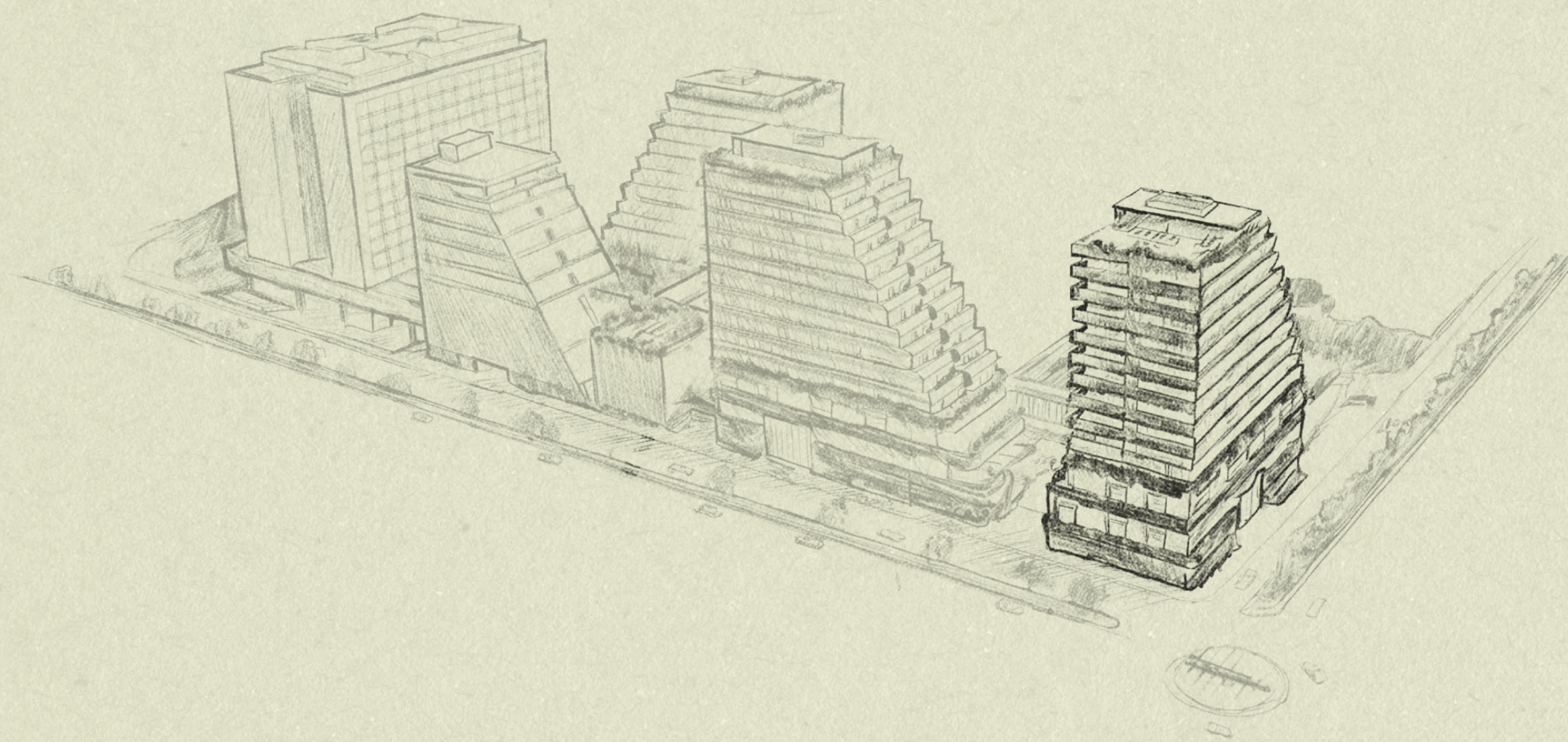


# / ELEVATED TOP RESIDENCES

R E S I D E N C I A S V E R T I C A L E S

En la escala de los grandes centros ceremoniales mayas, el templo más alto era el lugar lo sagrado, la contemplación y la distinción. Elevated Top Residences ocupa esa posición en AANTIK.

**24 residencias diseñadas por la firma que lleva 87 años construyendo los edificios más significativos de México.** Cada planta, cada terraza, cada vista panorámica es el resultado de una alianza que Mérida no había visto antes.



# / COLECCIÓN

/ TOTAL DE UNIDADES

**24**

RESIDENCIAS EXCLUSIVAS

/ TIPOLOGÍAS

**3 REC.**

3 RECÁMARAS

/ SUPERFICIES

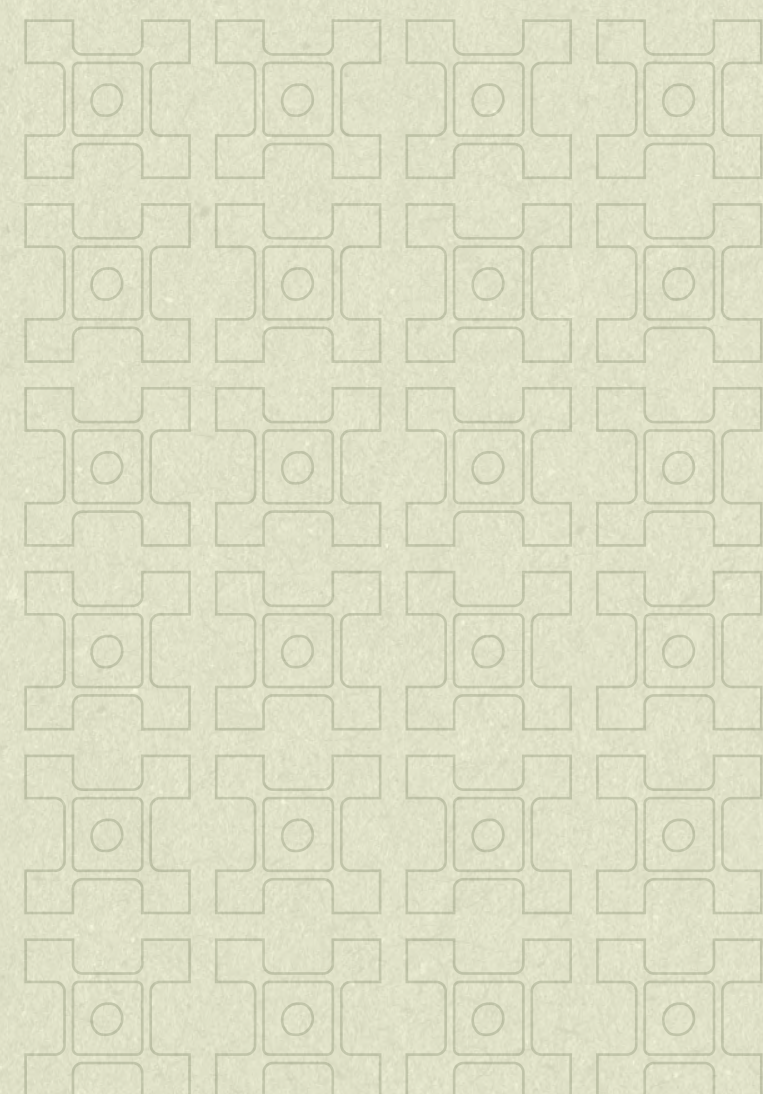
**185-3 15** M<sup>2</sup>

DE 52-120 METROS CUADRADOS

/ PRECIO DESDE

**13.4** MDP

DESDE 3.4 A 19.6 MDP



# / AMENIDADES

## NIVEL 1

LOBBY

## NIVEL 3

OWNER'S LOUNGE

GOLF SIMULATOR

ALBERCA DE TEMPERATURAS

LUDOTECA

GIMNASIO

WELLNESS SPA

SAUNA, VAPOR, CABINAS  
DE MASAJE IND Y PAREJA.

## ROOFTOP

ALBERCA

SKY BAR

PRIVATE SKY LOUNGES

TERRAZA CON  
VISTA PANORÁMICA

## / ELEVATED TOP RESIDENCES

"INCLUDES ALL  
THE DEVELOPMENT'S  
AMENITIES."



A M E N I D A D E S  
**SKY BAR**

Los diseños, materiales y amenidades que se muestran en este documento son representaciones conceptuales basadas en planes de desarrollo actuales que están sujetos a cambios en cualquier momento sin previo aviso.\*\*

AANTIK EL NUEVO AUJE DE UN CENTRO MAYA  
- BY SUA & SORDO MADALENO



A M E N I D A D E S

# OWNER'S LOUNGE

Los diseños, materiales y amenidades que se muestran en este documento son representaciones conceptuales basadas en planes de desarrollo actuales que están sujetos a cambios en cualquier momento sin previo aviso.\*\*

AANTIK EL NUEVO AUGE DE UN CENTRO MAYA

- BY SUA & SORDO MADALENO



A M E N I D A D E S  
**WELLNES SPA**

Los diseños, materiales y amenidades que se muestran en este documento son representaciones conceptuales basadas en planes de desarrollo actuales que están sujetos a cambios en cualquier momento sin previo aviso.\*\*

AANTIK EL NUEVO AUGE DE UN CENTRO MAYA  
- BY SUA & SORDO MADALENO



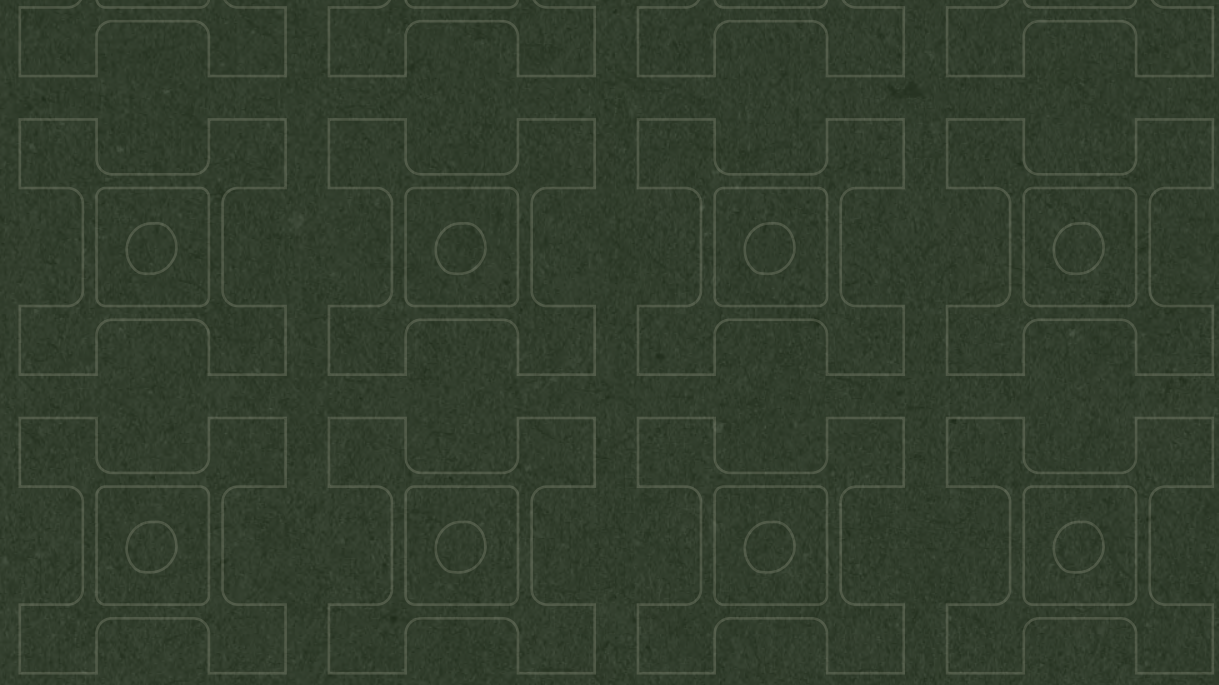
A M E N I D A D E S

# ALBERCA DE TEMPERATURA

Los diseños, materiales y amenidades que se muestran en este documento son representaciones conceptuales basadas en planes de desarrollo actuales que están sujetos a cambios en cualquier momento sin previo aviso.\*\*

AANTIK EL NUEVO AUGE DE UN CENTRO MAYA

- BY SUA & SORDO MADALENO



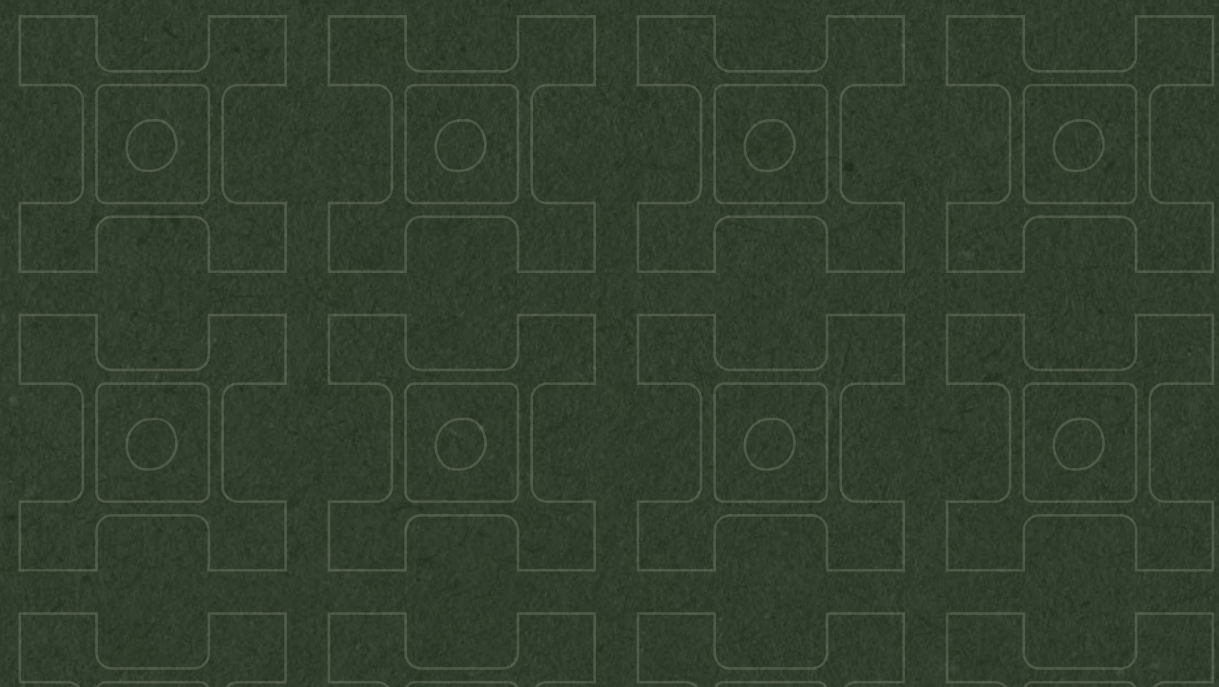
T H E

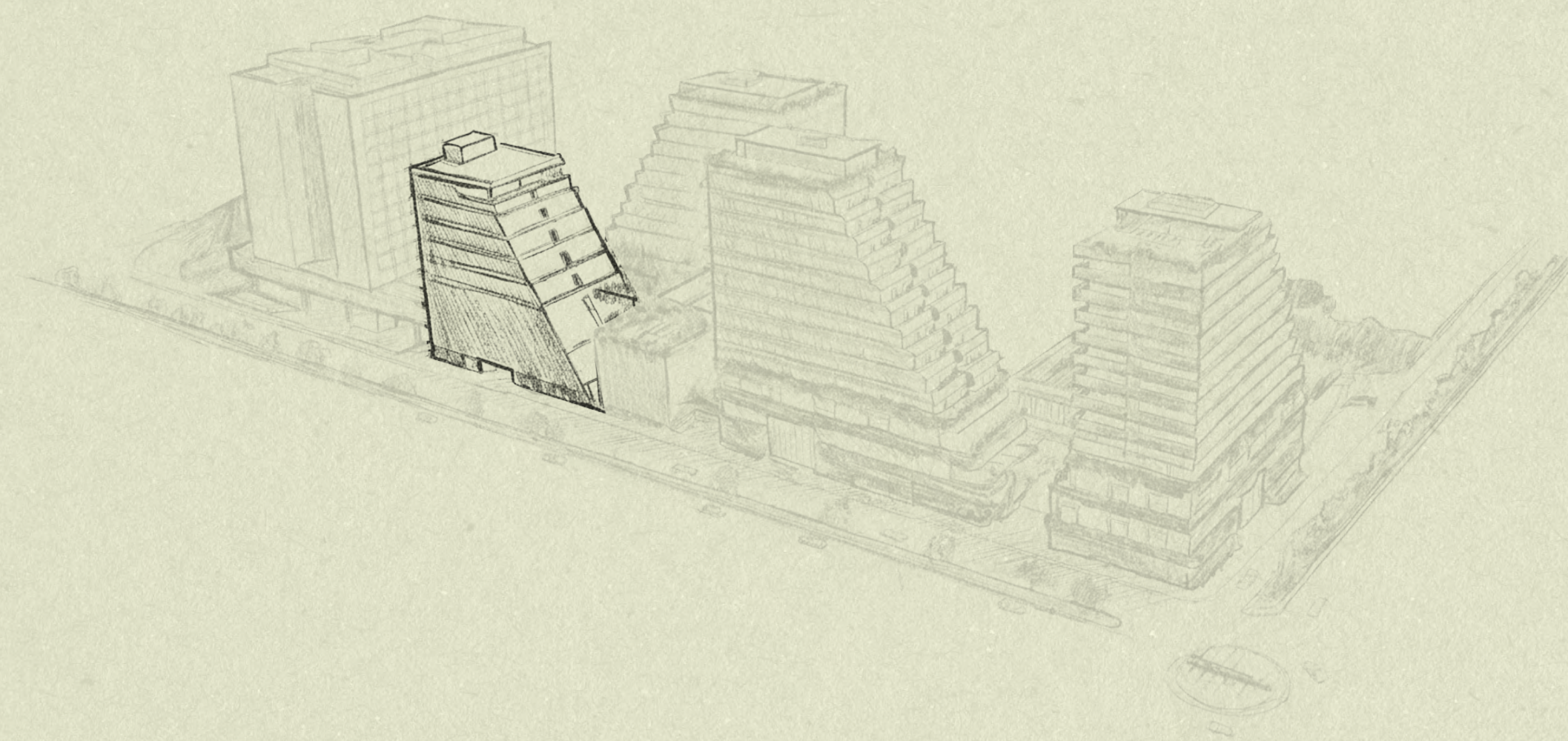
# M E D I K

WELLNESS, INNOVACIÓN, CUIDADO DE LA SALUD Y BIOHACKING.

---

PRÓXIMAMENTE

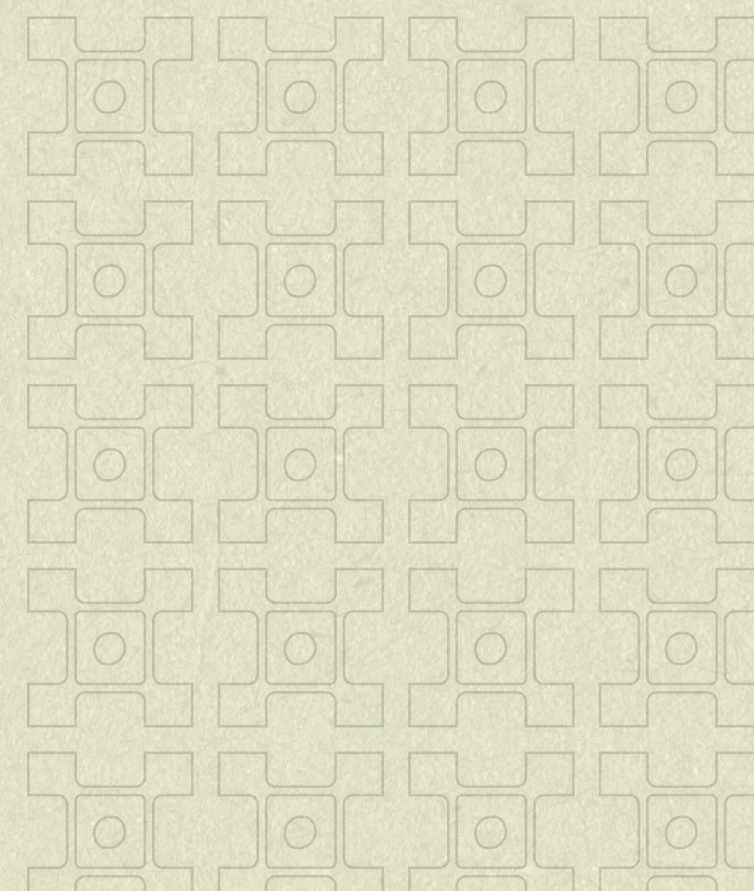




# / MEDIK

E L F U T U R O D E L A M E D I C I N A

Un Centro para la medicina del futuro, que integrará wellness, innovación, cuidado de la salud y biohacking. Dentro de Aantik, el cuidado de la salud será un punto relevante. Esta torre médica estará dedicada a servicios médicos especializados, concebida como un hub de salud de primer nivel, con espacios como rooftop café, auditorio y sala de juntas.





A M E N I D A D E S  
**AUDITORIO MEDIK**

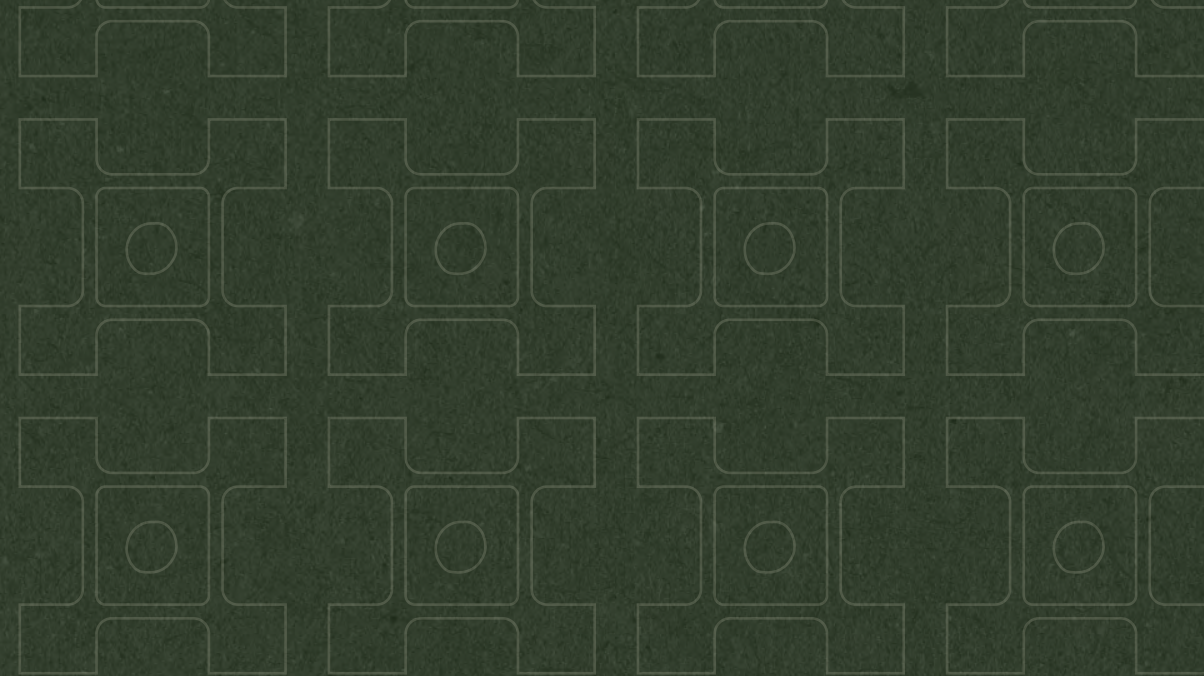
Los diseños, materiales y amenidades que se muestran en este documento son representaciones conceptuales basadas en planes de desarrollo actuales que están sujetos a cambios en cualquier momento sin previo aviso.\*\*

AANTIK EL NUEVO AUGE DE UN CENTRO MAYA  
- BY SUA & SORDO MADALENO

A M E N I D A D E S  
**SALA DE JUNTAS**

Los diseños, materiales y amenidades que se muestran en este documento son representaciones conceptuales basadas en planes de desarrollo actuales que están sujetos a cambios en cualquier momento sin previo aviso.\*\*

AANTIK EL NUEVO AUCE DE UN CENTRO MAYA  
- BY SUA & SORDO MADALENO



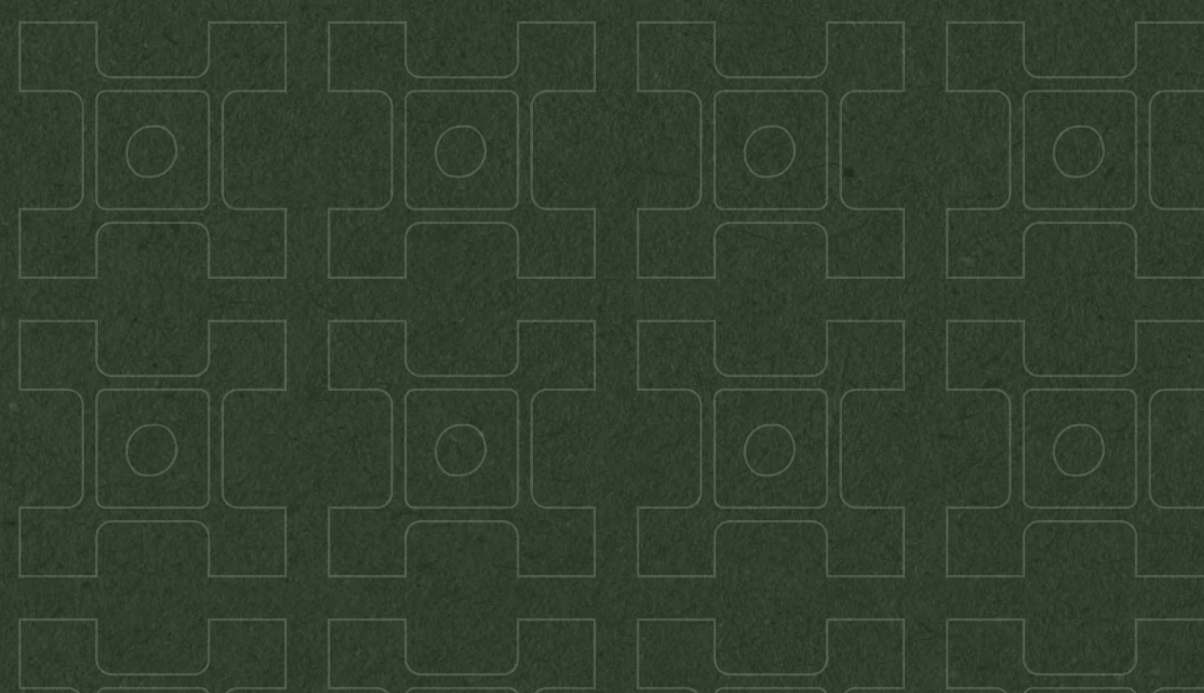
T H E

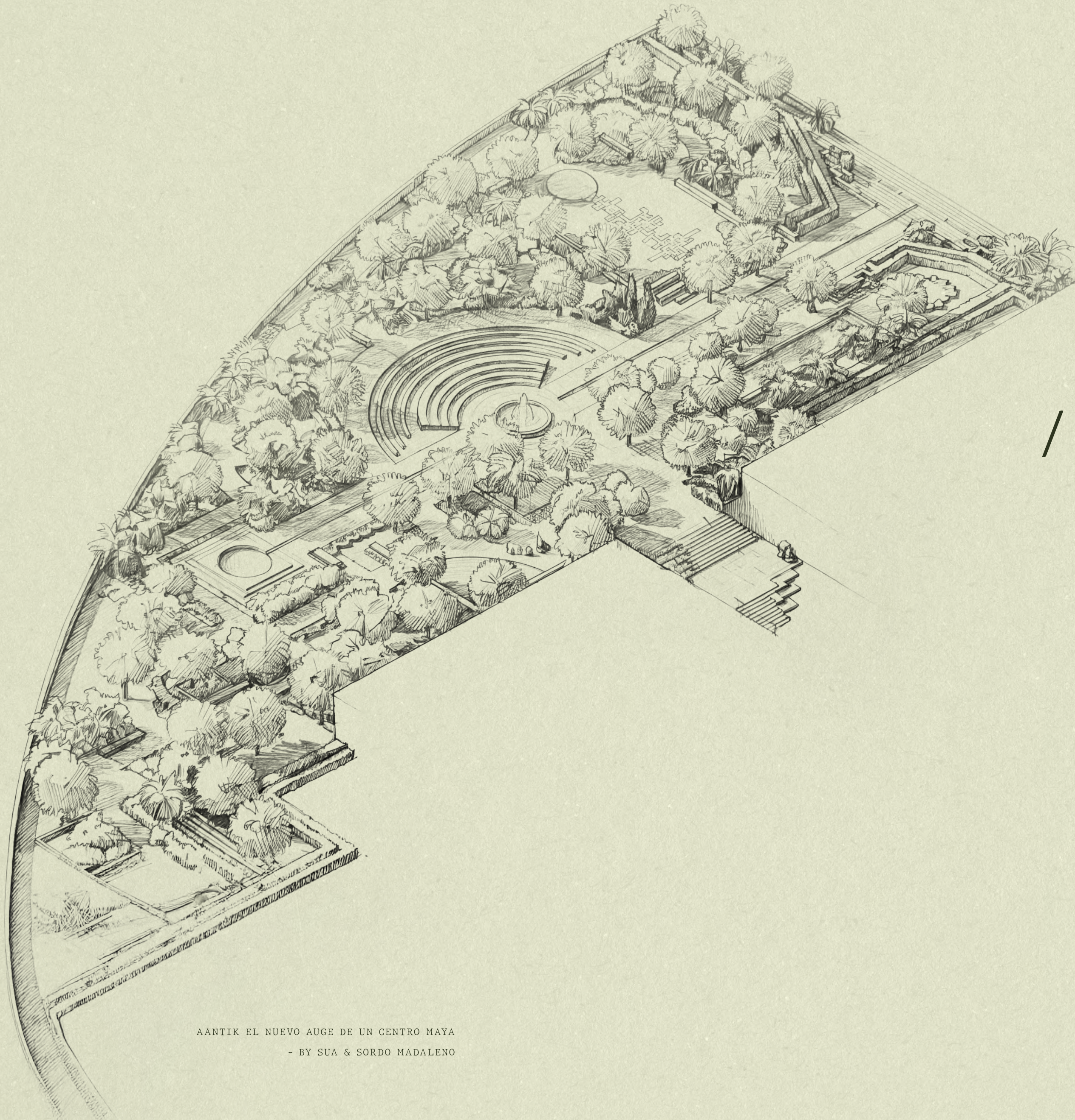
# PARQUE URBANO

EL ESPACIO QUE DA VIDA AL CONJUNTO

---

PRÓXIMAMENTE



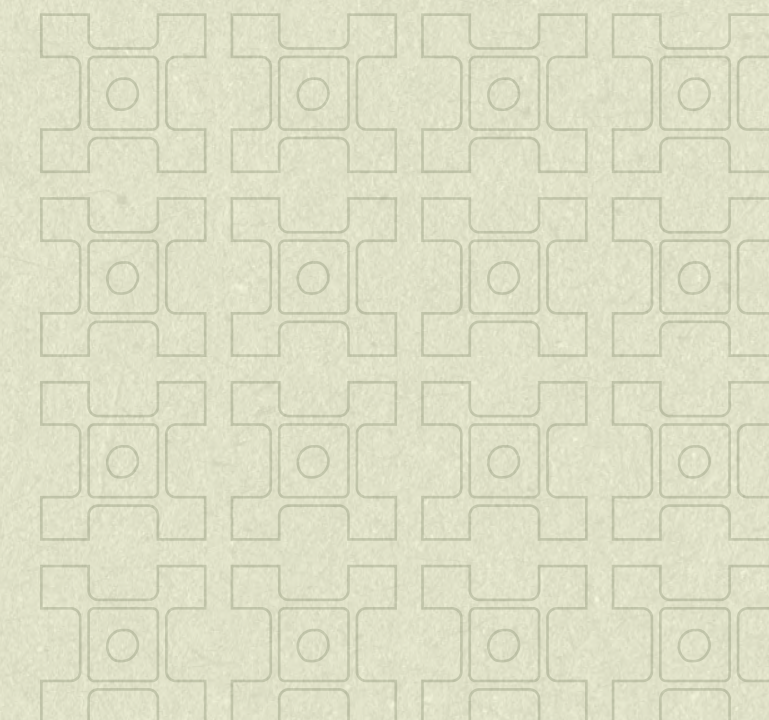


# / PARQUE URBANO

E L P U L M Ó N D E A A N T I K

En el corazón del complejo, AANTIK regala a Mérida algo inédito en el norte de la ciudad: un parque urbano que conecta el Central Comercial con los senderos residenciales, creando un ecosistema vivo donde el arte, la naturaleza y la comunidad convergen sin barreras.

Un anfiteatro al aire libre que da vida a festivales, conciertos y eventos culturales. Senderos rodeados de vegetación tropical. Arte con inspiración maya que convierten cada paseo en una experiencia.



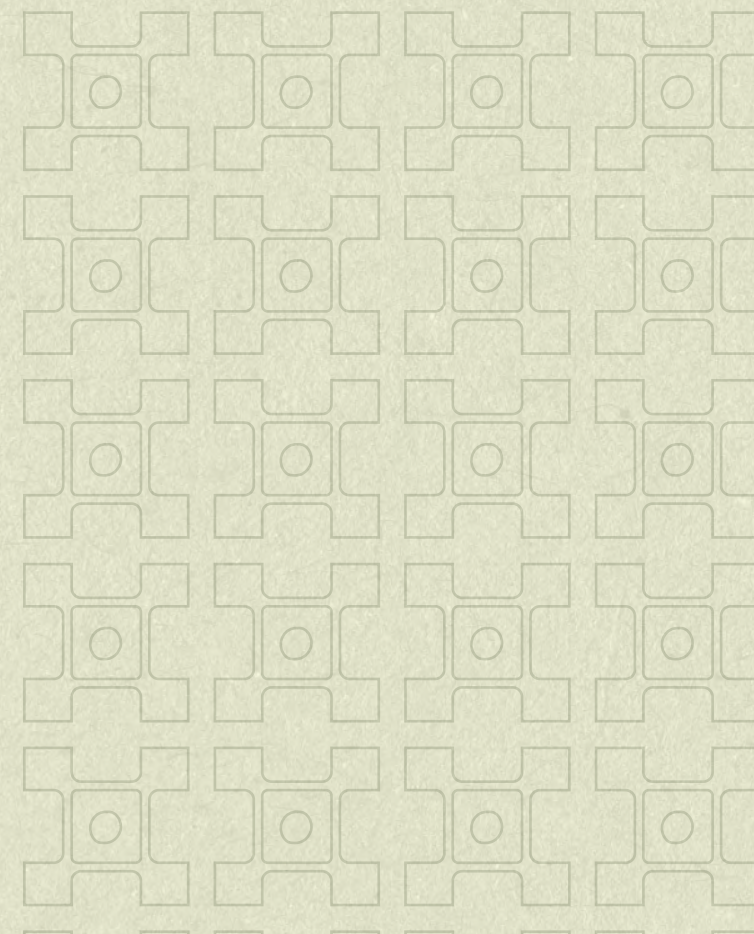
BEHIND THE PROJECT

SUA®

LA DESARROLLADORA DETRÁS DEL HITO

SUA Desarrollos es una desarrolladora inmobiliaria con sede en Mérida, Yucatán, comprometida con la creación de proyectos que transforman la ciudad y elevan el estándar de vida de quienes los habitan.

Cada proyecto SUA nace de una visión clara: construir con intención, con calidad de autor y con un sentido profundo de comunidad y pertenencia.



AQUÍ PERTENECES  
LIFE WITH SOUL



«EL QUE CREE, CREA; EL QUE CREA, HACE; EL QUE HACE SE  
TRANSFORMA A SÍ MISMO Y A LA SOCIEDAD EN LA QUE VIVE.»  
— PROVERBIO MAYA



A G E N D A   U N A   V I S I T A

# DESCUBRE AANTIK

V E N T A S @ S U A . M X  
9 9 9   2 7 5   7 1 6 3

---

UN PROYECTO  
ÚNICO EN SU TIPO

